

Postafiók beállítása Microsoft Outlook-ban

Minden ügyfelünk Internet szerződése megkötésekor megkapja az alábbi dokumentumot, amely többek között a levelező program beállításához szükséges adatokat is tartalmazza. 2007-től a levelező felhasználó vagy fióknévhez elfogadja a teljes e-mail címet.

INTERNET SZERZŐDÉS MELLÉKLETE

Név:

Proba Ugyfel

- **A számítógépen a levelező program beállításához szükséges adatok:**

E-mail cím és felhasználónév:

e-mailcimem1@net-tv.hu
e-mailcimem2@net-tv.hu

Jelszó:

jelszavam1
jelszavam2

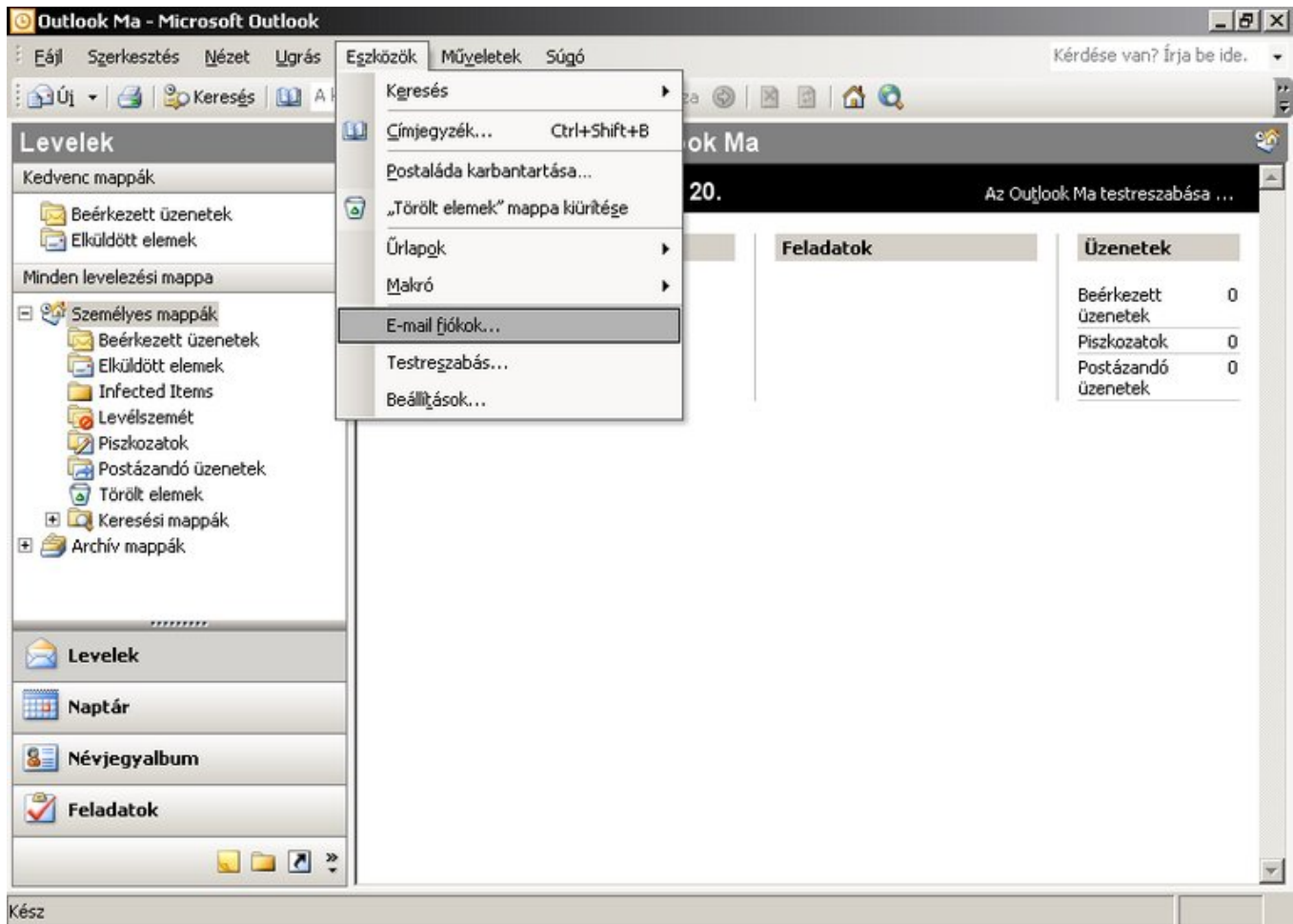
Bejövő levelek kiszolgálója (POP3):

mail.net-tv.hu

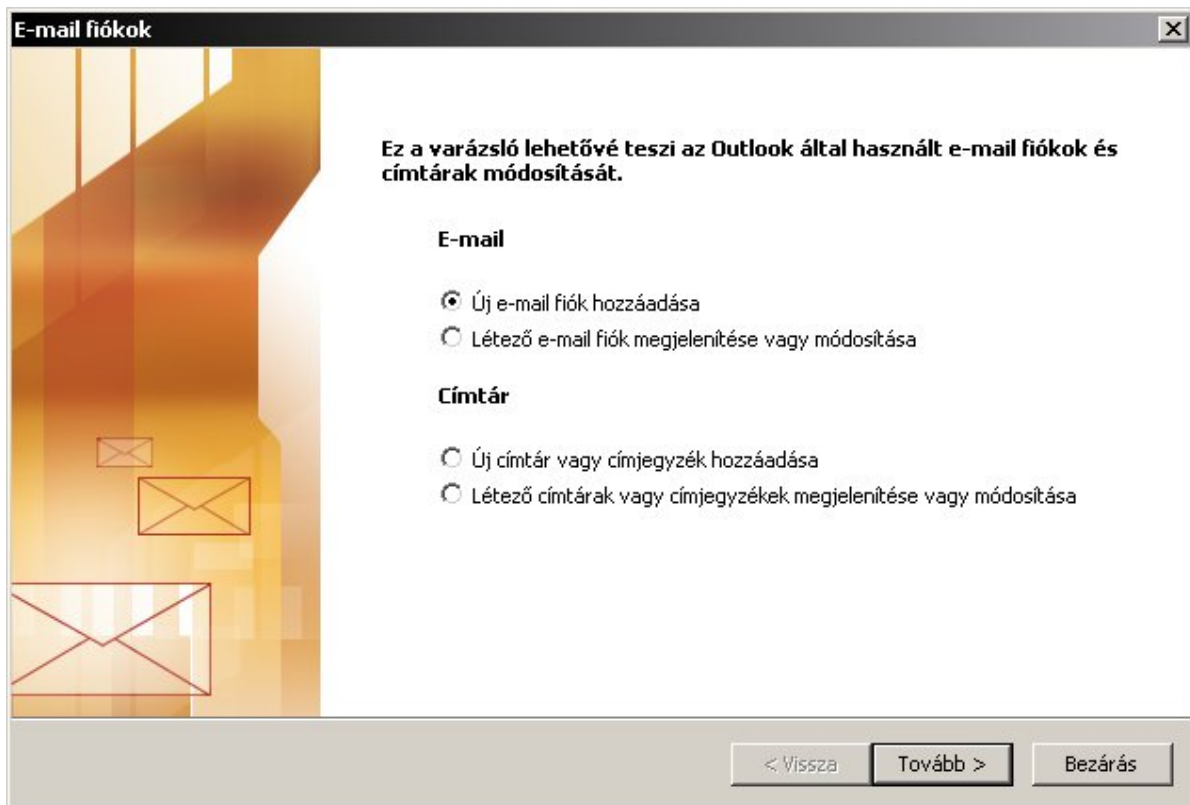
Kimenő levelek kiszolgálója (SMTP):

mail.net-tv.hu

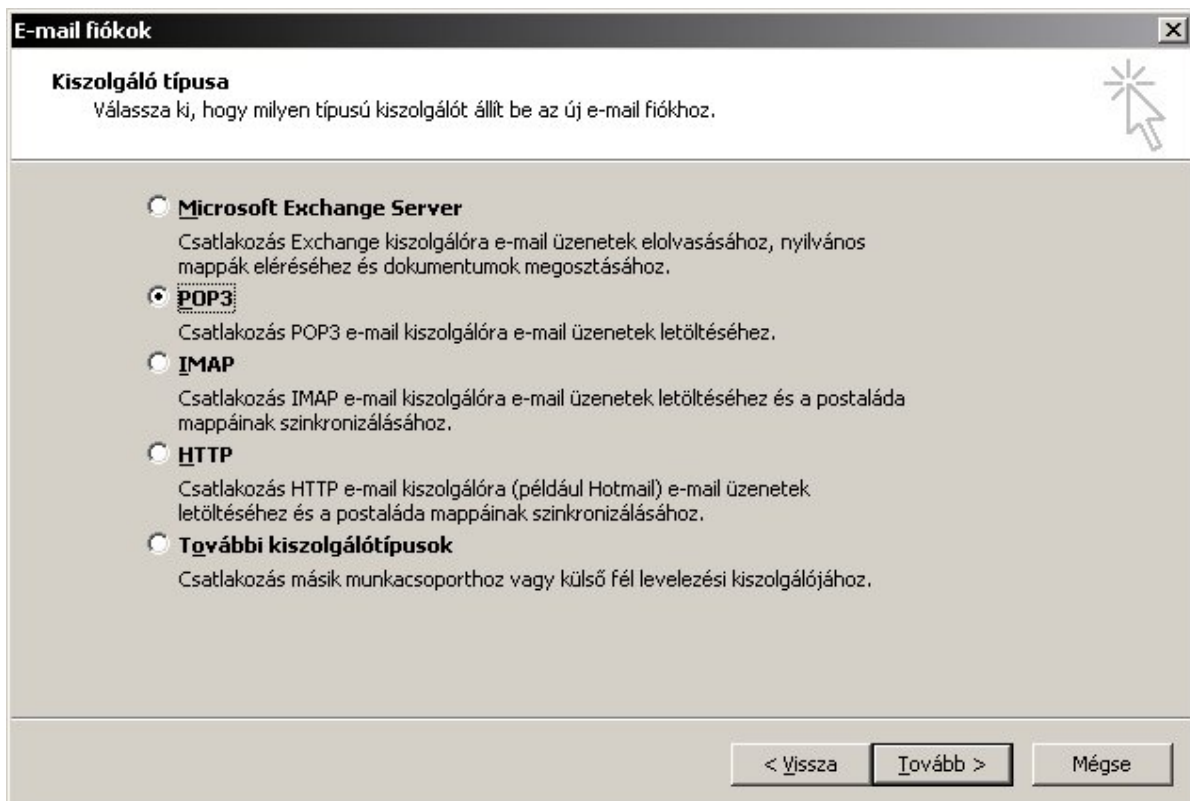
Nyissa meg a levelező klienst. A következő felülettel fog találkozni. Kattintson az Eszközök menü E-mail fiókok... menüpontjára.



A következő párbeszédablakon az Új e-mail fiók hozzáadását kell kijelölnie, majd a Tovább gombra kell kattintania.



Első lépésben a Kiszolgáló típusát POP3-ra kell állítani, ezután kattintson a tovább gombra.



Következő lépésben töltsse ki a Név, E-mail cím és jelszó mezőket, valamint a Bejövő és Kimenő levelek kiszolgálóját (mail.net-tv.hu), majd kattintson a tovább gombra.

E-mail fiókok

Internetes levelezés beállításai (POP3)
Az e-mail fiók működéséhez az összes alábbi beállítást meg kell adnia.

Felhasználói adatok

Név: Proba Ugyfel

E-mail cím: e-mailcimem1@net-tv.hu

Kiszolgálóadatok

Bejövő levelek kiszolgálója (POP3): mail.net-tv.hu

Kimenő levelek kiszolgálója (SMTP): mail.net-tv.hu

Bejelentkezési adatok

Felhasználónév: e-mailcimem1@net-tv.hu

Jelszó: *****

Jelszó tárolása

Bejelentkezés biztonságos jelszó-hitelesítés (SPA) használatával

Beállítások tesztelése

A kért adatok megadása után célszerű a fiókot az alábbi gombra kattintva tesztelni. (Ehhez hálózati kapcsolat szükséges.)

Fiók beállításainak tesztelése...

További beállítások...

< Vissza Tovább > Mégse

Sikeresen megadta a fiók létesítéséhez szükséges összes információt. Kattintson a befejezés gombra.

E-mail fiókok

Gratulálunk!

Sikeresen megadta a fiók beállításához szükséges összes információt.

A varázsló bezárásához kattintson a Befejezés gombra.

< Vissza Befejezés