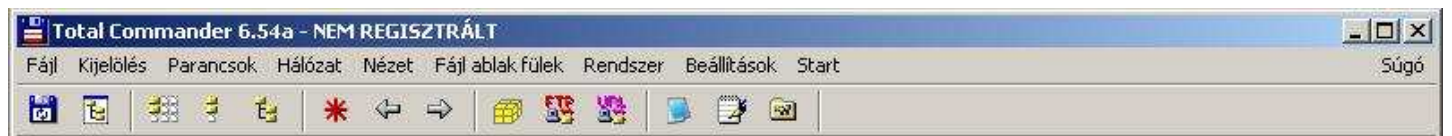


Webtárhely használata:

Minden ügyfelünk Internet szerződése megkötésekor megkapja az alábbi dokumentumot, amely többek között a webtárhely eléréséhez szükséges adatokat is tartalmazza.

INTERNET SZERZŐDÉS MELLÉKLETE	
Név:	Proba Ugyfel
• <u>A web-tárhely eléréséhez szükséges adatok:</u>	
Cím:	www.net-tv.hu
Felhasználónév:	felhasznalonevem
Jelszó:	jelszavam
Passzív mód:	Legyen bekapcsolva
A webtárhely elérhető a következő címen:	www.net-tv.hu/~felhasznalonevem

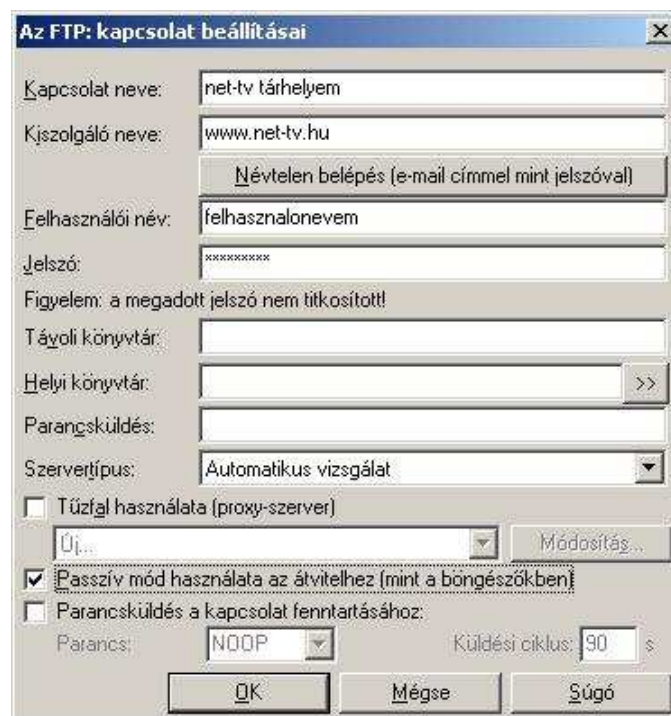
A feltöltéshez ezekre az adatokra van szükség és egy ftp kliensre. Általában total commander-t használunk erre a célra, amely beépített ftp klienssel rendelkezik és letölthető a www.totalcommander.hu weboldalról.



A program letöltése és telepítése után az eszköztár FTP gombjára kattintva megjelenik egy párbeszédpanel az eddig mentett kapcsolatok listájával (ez valószínűleg üres, ha most telepítettük a programot).



Új FTP kapcsolat... gombra kattintva újabb párbeszédablak nyílik meg ahol megadhatjuk a kapcsolat nevét (pl. net-tv tárhelyem), kiszolgáló nevét (www.net-tv.hu vagy 88.87.240.3), felhasználónevét (felhasznalonevem) és jelszavát (jelszavam). Javasoljuk, hogy a jelszó mezőt hagyja üresen a fokozott biztonság érdekében (ebben az esetben a jelszót minden csatlakozáskor bekéri a program). Végezetül kapcsoljuk be a Passzív mód használatát. Ha kész vagyunk kattintsunk az OK gombra.



Visszkapjuk a mentett kapcsolatok listáját, ahol így már megjelenik az újonnan létrehozott kapcsolat (net-tv tárhelyem). Ezt a kapcsolatot kiválasztva és a kapcsolódás gombra kattintva megtörténik a csatlakozás és attól kezdve megkezdheti a tárhelyére a feltöltést a commanderben megszokott módon (F5- másolás, F8- törlés, stb.).

A feltöltés végeztével az FTP kapcsolatot SZÉTKAPCSOLÁS gombra való kattintással érheti el.